



FILM 9

PACKAGING MACHINES



PÓŁAUTOMATYCZNA OWIJARKA ROTACYJNA MOD. FP/650



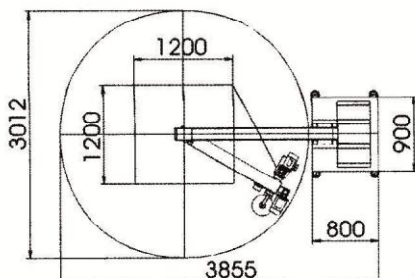
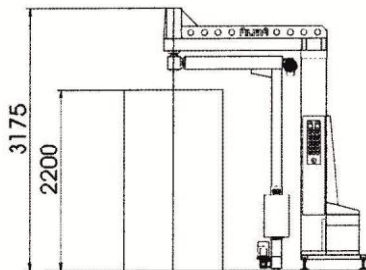
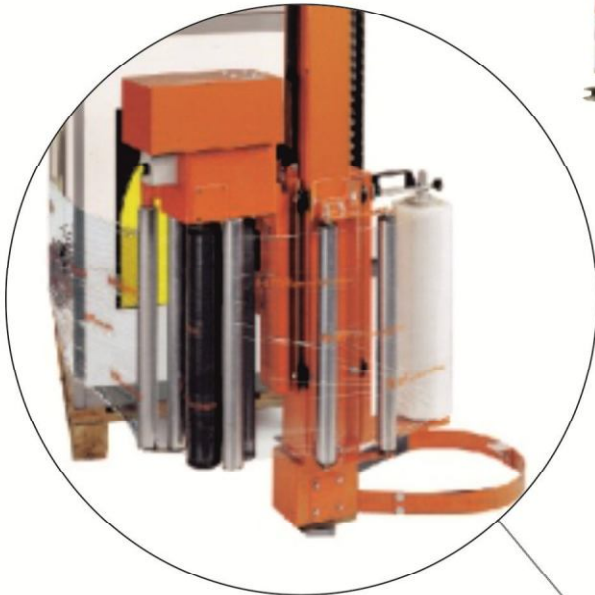
SEMI-AUTOMATIC WRAPPING MACHINE WITH ROTATING ARM MOD. FP/650



BANDEROLEUSE SEMI-AUTOMATIQUE À BRAS TOURNANT MOD. FP/650



HALBAUTOMATISCHE STRETCHWICKELMASCHINE MIT DREHARM, MOD. FP/650



CE



CHARAKTERYSTYKA TECHNICZNA

PÓŁAUTOMATYCZNA OWIJARKA ROTACYJNA

MOD. FP/650

FP/650 WERSJA Z PIONOWYM MASZTEM
FP/650-P WERSJA DO MONTAŻU NA ŚCIANIE

SPECYFIKACJA TECHNICZNA :

- RAMIĘ ROTACYJNE POŁĄCZONE TAŚMĄ TRANSMISYJNĄ Z SILNIKIEM
- REGULACJA SZYBKOŚCI OBROTÓW RAMIENIA STEROWANA PRZEZ FALOWNIK
- MAX. SZYBKOŚĆ OBROTÓW RAMIENIA : 15/MIN
- WÓZEK Z FOLIĄ PRZESUWANY NA TAŚMIE TRANSMISYJNEJ Z REGULACJĄ SZYBKOŚCI
- MASZYNA WYPOSAŻONA W SYSTEM WSTĘPNEGO ROZCIĄGANIA FOLII 200%
- MAX. WYMIARY PALETY : 1200MM X 1200MM
- MAX. WYSOKOŚĆ PALETY : 2200MM
- MAX. CIĘŻAR PALETY : BEZ LIMITU
- WYSOKOŚĆ PALETY KONTROLOWANA PRZEZ FOTOKOMÓRKĘ
- ODDZIELNA REGULACJA OWINIĘĆ NA GÓRZE I NA DOLE PALETY
- AKUSTYCZNY SYGNAŁ ROZPOCZYNAJĄCY POCZĄTEK CYKLU
- SYGNAŁ ŚWIETLNY ROZPOCZYNAJĄCY POCZĄTEK CYKLU
- SPECJALNE URZĄDZENIE WYŁĄCZAJĄCE ROTACJĘ RAMIENIA
- ZATRZYMANIE RAMIENIA W MIEJSCU POCZĄTKU CYKLU
- PANEL STEROWANIA UMIESZCZONY NA MASZCIE URZĄDZENIA
- ZASILANIE : 380V 50HZ 3/F + T + N

DUŻY WYBÓR OPCJI

WYKONANE ZGODNIE Z NORMAMI CE



DONNEES TECHNIQUES

BANDEROLEUSE SEMI-AUTOMATIQUE À BRAS TOURNANT

MOD. FP/650

FP/650 VERSION ÉQUIPÉE DE COLONNE DE SUPPORT
FP/650-P VERSION SANS COLONNE ET PRÉDISPOSÉE POUR FIXAGE AU MUR

CARACTÉRISTIQUES TECHNIQUES :

- ROTATION DU BRAS AVEC TRANSMISSION À COURROIE ET MOTEUR FREIN.
- RÉGLAGE DE LA VITESSE DE ROTATION DU BRAS ET RAMPES D'ACCELERATION / DÉCÉLÉRATION CONTRÔLÉES PAR UN VARIATEUR DE FRÉQUENCE
- VITESSE DE ROTATION DU BRAS : 15 TOURS/MIN. MAX.
- TRANSLATION DU CHARIOT PORTE-BOBINE À VITESSE FIXE, AVEC ENTRAÎNEMENT PAR COURROIE
- CHARIOT PORTE-BOBINE AVEC PRÉ-ÉTIRAGE MOTORISÉ À RAPPORT FIXE DU 200%
- DIMENSIONS MAXI. DES PALETTES : MM. 1200 X 1200.
- HAUTEUR MAXI. DES PALETTES : 2200 MM.
- POIDS MAXI. DES PALETTES : AUCUNE LIMITATION POUR LA MACHINE.
- PHOTOCELLULE POUR LA DÉTECTION AUTOMATIQUE DE L'HAUTEUR DE BANDEROLAGE
- PROGRAMMATION SÉPARÉE, PAR TEMPORISATEUR, DES TOURS DE BANDEROLAGE À LA BASE ET AU SOMMET DE LA PALETTE
- SIGNAL ACOUSTIQUE DE DÉMARRAGE DU CYCLE DE TRAVAIL
- LAMPE-TÉMOIN DE MACHINE EN FONCTIONNEMENT
- DISPOSITIF DE SÉCURITÉ POUR ARRÊT D'URGENCE DE LA ROTATION DU BRAS TOURNANT
- ARRÊT INDEXÉ DU BRAS TOURNANT À LA FIN DU CYCLE DE BANDEROLAGE
- PUPITRE DE COMMANDE POSITIONNÉE DANS LA COLONNE
- TENSION D'ALIMENTATION : 380V 50HZ 3/F + T + N

N. B. : Conforme aux normes CE



TECHNICAL SPECIFICATIONS

SEMI-AUTOMATIC WRAPPING MACHINE WITH ROTATING ARM

MOD. FP/650

FP/650 VERSION EQUIPPED WITH A VERTICAL COLUMN
FP/650-P VERSION TO BE HUNG TO THE WALL

TECHNICAL SPECIFICATIONS AND FEATURES :

- ROTATING ARM WITH A BELT DRIVING SYSTEM AND SELF-BRAKING MOTOR
- ADJUSTABLE ROTATING SPEED AND ACCELERATION/DECELERATION RAMPES CONTROLLED BY AN INVERTER
- ROTATING SPEED : 15 R.P.M. MAX.
- FILM CARRIAGE WITH A BELT DRIVING SYSTEM AND FIXED MOVING SPEED UPWARD/DOWNWARD
- FILM CARRIAGE EQUIPPED WITH A MOTORIZED PRE-STRETCH SYSTEM WITH A 200% FIXED RATIO
- MAX. LOAD DIMENSIONS : 1200 X 1200 MM.
- MAX. LOAD HEIGHT : 2200 MM.
- MAX. LOAD WEIGHT : THE MACHINE DOES NOT HAVE A "WEIGHT LIMIT"
- PHOTOCCELL FOR THE AUTOMATIC DETECTION OF THE PALLET HEIGHT
- PROGRAMMATION OF THE TOP AND BOTTOM WRAPS THROUGH SEPARATE TIMERS
- WARNING ACOUSTIC SIGNAL FOR CYCLE STARTING
- WARNING LIGHT FOR MACHINE WORKING
- SPECIAL DEVICE FOR THE EMERGENCY STOP OF THE ROTATING ARM.
- ARM STOPPING AT THE END OF THE WORKING CYCLE IN THE SAME STARTING POSITION.
- MAIN CONTROL BOX LOCATED ON THE COLUMN
- STANDARD POWER SUPPLY : 380V 50HZ 3/F + T + N

N. B. : Machine with CE specifications



TECHNISCHE DATEN

HALBAUTOMATISCHE STRETCHWICKELMASCHINE MIT DREHARM,

MOD. FP/650

FP/650 VERSION MIT SÄULE
FP/650-P VERSION FÜR WAND-BEFESTIGUNG

TECHNISCHE DATEN UND STANDARDAUSFÜHRUNG :

- ROTATIONSEINHEIT MIT RIEMENANTRIEB UND SELBSTBRESENDEM MOTOR
- STUFENLOSE GESCHWINDIGKEIT DES DREHARMS UND BESCHLEUNIGUNGS/ABBREMSUNGSRAMPE KONTROLLIERT DURCH FREQUENZUMRICHTER
- MAX. DREHGESCHWINDIGKEIT : 15 U./MIN
- FESTE AUF- UND AUSSTIEGGESCHWINDIGKEIT DES FOLIENSCHLITTENS, MIT RIEMENANTRIEB
- MOTORISIERTE FOLIENVORDEHNUNG (FESTEN VERHÄLTNIS 200%)
- MAX. PALETTENGRÖßEN : MM. 1200 X 1200
- MAX. STRETCHWICKELHÖHE : MM. 2200
- MAX. LADUNGSGEWICHT : KEINE GEWICHTSBEGRENZUNG
- PHOTOZELLE FÜR DIE HÖHENABLESUNG DER PALETTE
- SEPARAT EINSTELLBARE ANZAHL DER WICKLUNGEN FÜR PALETTENFUß UND PALETTENKOPF, DURCH ZEITZÄHLER
- AKUSTISCHE WARNUNG BEIM ZYKLUSSTART
- BLINKLAMPE WÄHREND MASCHINENLAUF
- NOT-AUS EINRICHTUNG ZUR UNTERBRECHUNG DES DREHARMS
- FIX-STOP DES DREHARMS NACH BEENDIGUNG DES WICKELZYKLUS
- BEDIENUNGSPULT INTEGRIERT IN DER SÄULE
- STROMANSCHLUß : 380V 50HZ 3/F + T + N

N. B. : CE Kennzeichnung



*Maszyny pakujące i folie
Torby papierowe*

Biuro:
62-081 Baranowo, ul. Wypoczynkowa 67
tel. 61 8141 895, 61 8161 096
fax. 61 8161 086
Biuro tel. kom. 504 130 931
E-mail: inpack@inpack.biz
www.inpack.biz

Dział sprzedaży i serwis:
tel. 61 8141 895
fax. 61 8161 086
Serwis: 502 040 261